

# Kommunens roll i etableringsuppdraget –nyanländ



Ekonomiskt bistånd

Kompetenscenter – SFI

Samhällsinformation med hälsa



# Ekonomiskt bistånd försörjningsstöd

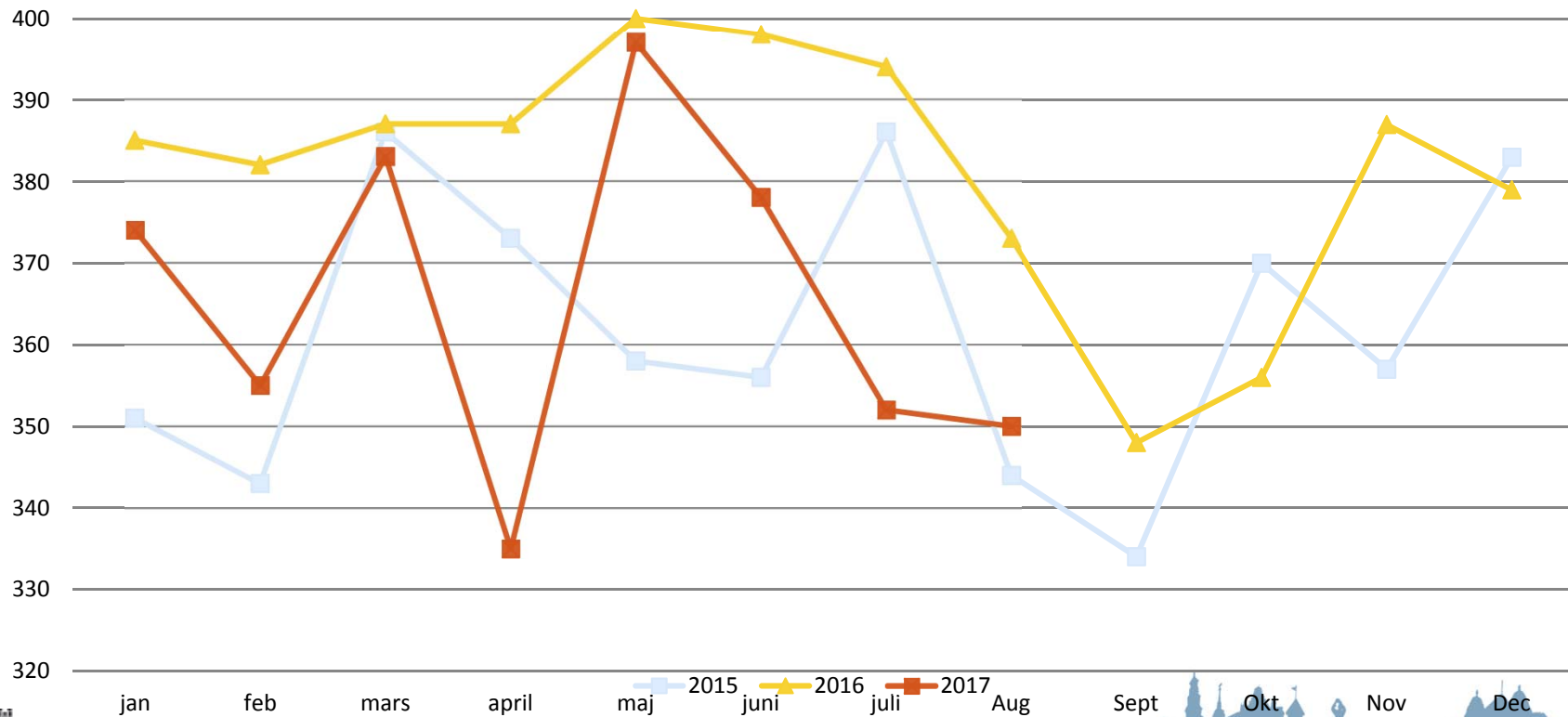
Verksamhetsområde försörjning,  
Köping





# Våra sökande.....

350 hushåll per månad, 30 miljoner per år



# Ekonomiskt bistånd.....

## ➤ Rätten till bistånd

- 1 § Den som inte själv kan tillgodose sina behov och tillgodosedda på annat sätt har rätt till bistånd från socialnämnden för sin försörjning (försörjningsstöd) och för sin livsföring i övrigt.

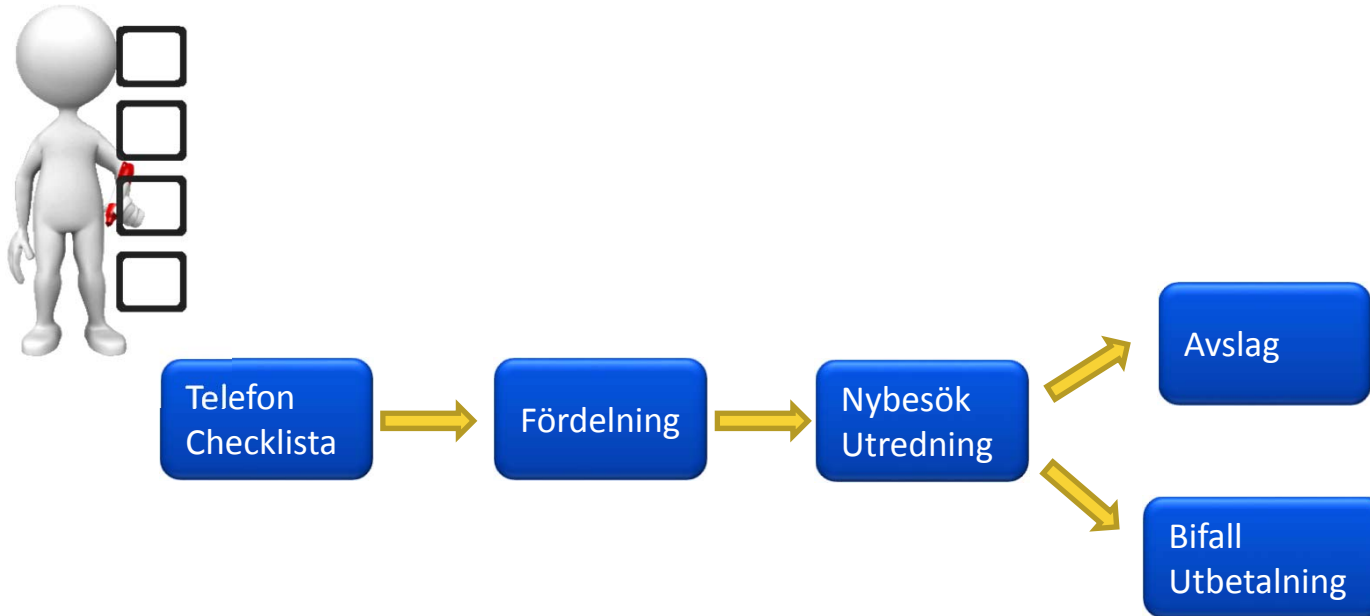


## ➤ Alla som vistas i Köpings kommun

- Ekonomiskt stöd före och i uppstart av etableringstiden.
- Direkt från asylboende, anvisning, anknytning, kvotflykting.
- I väntan på personnummer osv.



# Ett ärendes gång.....



Alltid personen själv som söker!





# ”Gör vad man kan ....”

- Stå till arbetsmarknadens förfogande, aktiv planering, följa etableringsplanen, delta i kompetenshöjande insatser, språkträning, SFI, praktik m.m
- Sjukdom som hinder?
  - Sjukskriven med läkarintyg.
  - Hur nedsatt är arbetsförmågan och i förhållande till aktivitet.
  - Vi kan anpassa aktiviteten utifrån individens förmåga.
  - Aktiv rehabilitering för att bryta isolering.



# Sammanfattning.....

- Vi vill samverka i ohälsa där arbetsförmåga finns!
  - Före etableringstiden
  - Under etableringsåren
  - Om behov finns efter etableringstiden.
- Ta en dialog med oss socialsekreterare för en aktiv rehabilitering!





# Kontakta oss.....

Du når oss via kommunens växel 0221-250 00!





# SFI, svenska för invandrare

Kompetenscenter  
Vuxenutbildningen i Köping



# Glasgatan 20B



# SFI

- Kommunal vuxenutbildning i svenska för invandrare (sfi) är en kvalificerad språkutbildning som syftar till att ge vuxna personer med annat modersmål än svenska grundläggande kunskaper i svenska språket. I utbildningen får man lära sig och utveckla ett funktionellt andraspråk. (Skolverket)

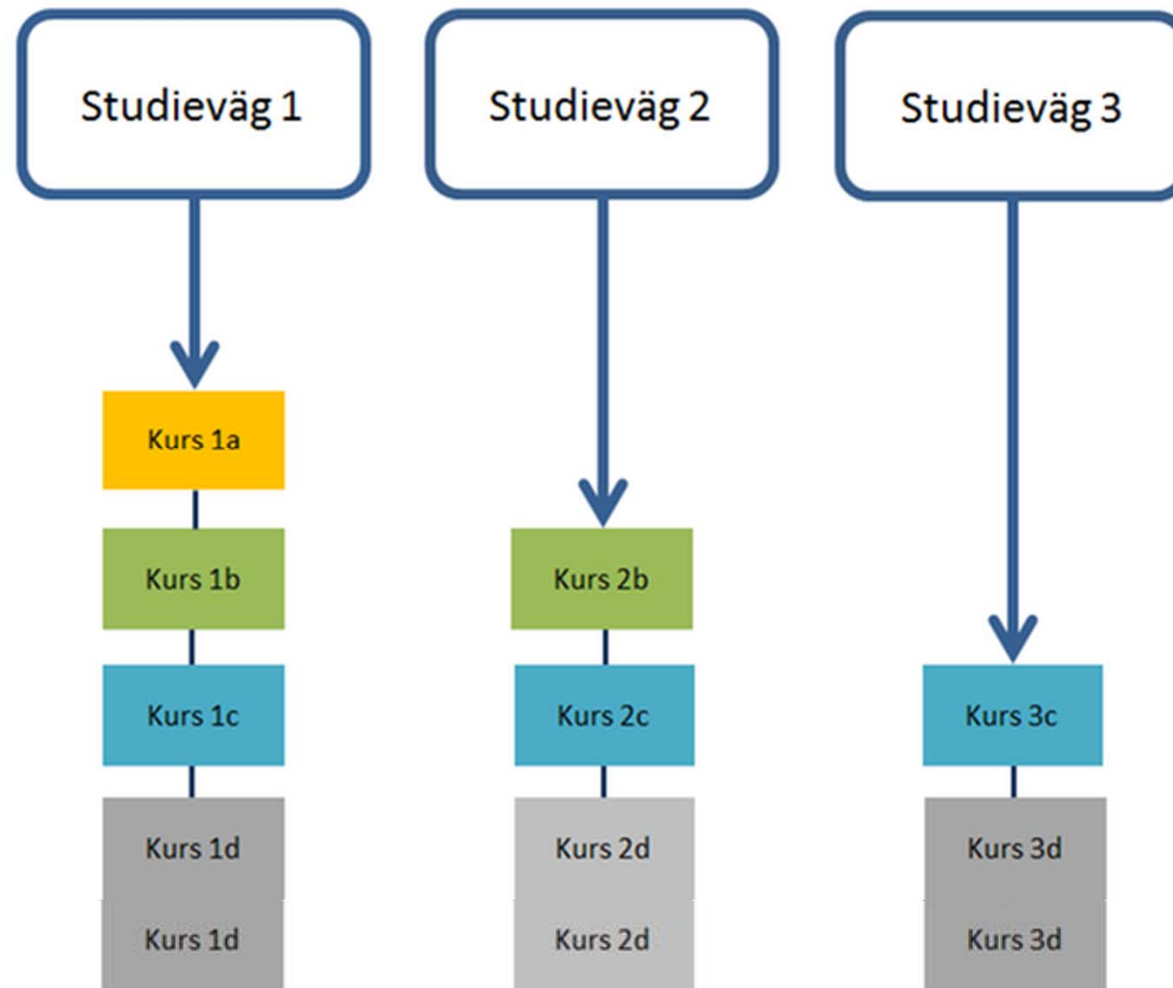


# Rätt till SFI

- Saknar sådana grundläggande kunskaper i svenska språket som utbildningen syftar till att ge.
- Bosatt i landet(har uppehållstillstånd), från 16 år. Ingen övre åldersgräns definieras i skollagen.
- Dock inte de som talar danska och norska



# Studievägar



# Studievägar på SFI efter nivå

- **Studieväg 1** vänder sig till personer med lågutbildning, analfabeter samt elever med läs- och skrivsvårigheter. Kurs A-D.
- **Studieväg 2** vänder sig till personer med längre skolbakgrund samt kan det latiniska alfabetet. Kurs B-D.
- **Studieväg 3** vänder sig till personer som har studerat på universitet samt kan det latiniska alfabetet. Kurs C-D.



# SFI i Köping

- 15 grupper dagtid från A till D nivå a 15 timmar per grupp. De förväntas studera ca 10-15 timmar hemma per vecka utöver klass
- **För de som arbetar, praktiserar eller är föräldralediga finns:**
  - Distans/flexgrupp dagtid
  - Kvällsundervisning





# SFI i Köping står inte stilla

- Stadigt kö 40-70 elever. Både nyanlända och elever som tidigare gått hos oss och varit föräldralediga eller annan insats.
  - Kontinuerligt inne ca 400 elever.
  - Vi tar in nya elever var 5-6 vecka
- 
- Flödet av elever som går blir klara eller går vidare till nästa kurs är ständigt pågående.



# SFA medicin

- Snabbspår för medicinskt utbildad personer utanför EU.
- Språkutbildning samtidigt med vård svenska och svensk sjukvårdskultur
- Språkpraktik kopplat till det egna yrket.
- Vårdlärare och språklärare genomför
- Ca 50 elever kontinuerligt
- Kursen bedrivs i lokaler på sjukhuset i Köping



# Kompetenser på SFA idag

Tandläkare

Labbassistenter

Radiolog

Käkkirurg

Apotekare

Internmedicinare

Barnmorska

Ortoped

Öron, näsa halsspecialist

Sjuksköterskor

Allmänläkare

Veterinärer

Vårdlärare

Kirurg

Sjukgymnast

Anestesitekniker

Dermatolog

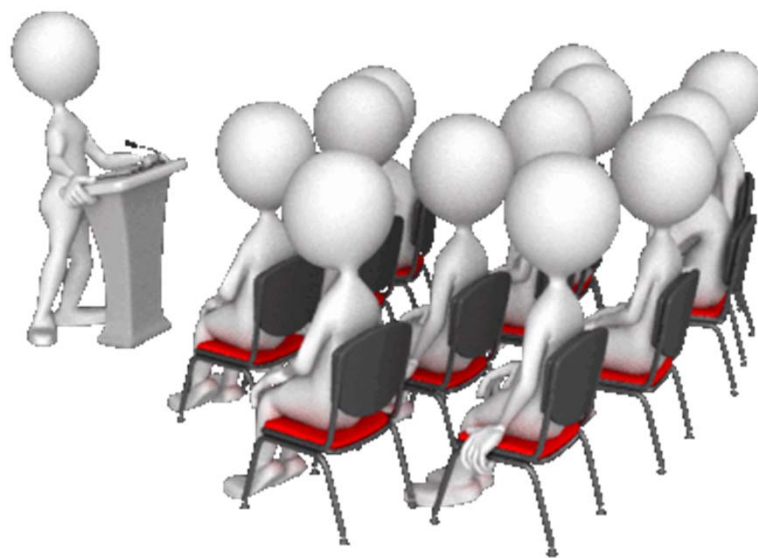


# Hinder för progression

- Psykisk ohälsa,
  - Sömnsvårigheter,
  - Oro för anhöriga i hemlandet
  - Bostadsproblem
  - Traumatiska händelser vid krig och under flykt
- 
- I alla klassrum finns flera elever som av ovanstående skäl lever med stor stress.
  - För de flesta är det ändå bättre att vara i skolan(eller något annat) än hemma och ensam med oron.



# Samhällsorientering för vissa nyanlända invandrare



## Lag (2013:156) om samhällsorientering för vissa nyanlända invandrare.

- Denna lag innehåller bestämmelser
- Om kommuners ansvar att erbjuda samhällsorientering för vissa nyanlända invandrare
- Samhällsorienteringen ska påbörjas så snart som möjligt efter det den nyanlände har folkbokförts i kommunen.
- Kommunen ska aktivt verka för att nå de nyanlända i kommunen som har rätt till samhällsorientering och motivera dem att delta i samhällsorienteringen
- Kommunens skyldighet att erbjuda samhällsorientering upphör tre år efter det den nyanlände första gången folkboksfördes i en kommun



## Målgrupp

- Samhällsorienteringen ska erbjudas nyanlända invandrare, som har rätt till etableringsinsatser av Arbetsförmedlingen, av varje kommun.
- Samhällsorienteringen ska påbörjas så snart som möjligt efter det att en etableringsplan har upprättats samt vara avslutad normalt ett år efter det att etableringsplanen upprättades.





## Syftet

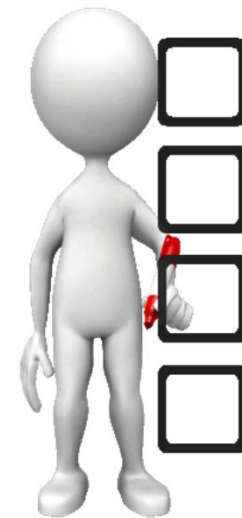
- Samhällsorienteringen syftar till att underlätta de nyanländas etablering i arbets- och samhällslivet samt så ska den ge en grundläggande förståelse för det svenska samhället  
Målet är att utveckla kunskap om
- Mänskliga rättigheter och grundläggande demokratiska värderingar
- Den enskildes rättigheter och skyldigheter i övrigt
- Samhällets organisation
- Praktiskt vardagsliv



# Innehåll

## Samhällsorienteringen ska innehålla åtta obligatoriska delar:

- Att komma till Sverige
- Att bo i Sverige
- Att försörja sig och utvecklas i Sverige
- Individens rättigheter och skyldigheter
- Att bilda familj och leva med barn i Sverige
- Att påverka i Sverige
- Att vårda sin hälsa i Sverige
- Att åldras i Sverige



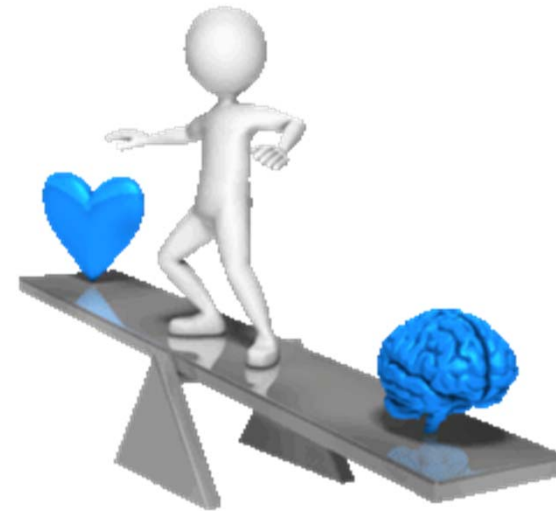
## Genomförande SO i Köping

- Språk- Kommunen ger So på modersmålet.
- Grupp- Den största gruppen är arabisktalande, den andra tigrinja och somaliska.
- Tidsmässigt- Utökat till 80 timmar( 20 timmar extra på hälsodelen).



## Hälsoorientering

*Att öka kunskapen om hur den svenska vården fungerar för att underlätta vårdkontakten. Ge information om vart man ska vända sig när man blir sjuk.*



## Hälso- och sjukvård i Sverige

- *Väntetider i vården*
- *När du ska söka vård*
- *Smittskyddslagen*
- *Patientavgifter*
- *Tandvård*
- *Om man inte är nöjd*



## Vården

- *De som arbetar inom vården*
- *Mötet med vården*
- *Olika vårdinstanser*
- *Regler/ rättigheter*



## Psykisk ohälsa

- *Mobbing el. utfrysning*
- *Arbetsmiljö*
- *Stress*
- *Hjälp med psykisk ohälsa*
- *Sömn*





## Ytterligare information kring hälsa

- *Handikapps anpassning*
- *Alkohol, tobak, droger, doping och spelmissbruk.*
- *Sexliv och preventivmedel*
- *Giftiga växter och svampar*
- *Träning och kost*



# Tack för att ni lyssnat!

